

Fiche de données de sécurité

selon 1907/2006/CE, Article 31

Date d'impression : 03.10.2016

Révision: 03.10.2016

RUBRIQUE 1: Identification de la substance/du mélange et de la société/l'entreprise

1.1 Identificateur de produit

Nom du produit: **ARBRE MAGIQUE Citron Tree**

1.2 Utilisations identifiées pertinentes de la substance ou du mélange et utilisations déconseillées

Emploi de la substance / de la préparation Assainisseur d'air désodorisant

1.3 Renseignements concernant le fournisseur de la fiche de données de sécurité

Producteur/fournisseur:

Société de Diffusion d'Accessoires Automobiles
30 rue Rabelais
57200 Sarreguemines
FRANCE
Tel. +33 (0)3 87 98 22 37
Fax. +33 (0)3 87 95 71 33

Service chargé des renseignements:

LITTLE TREES Europe Ltd.
Buckingham House
West Street, Newbury
RG14 1BD, UK
Tel. +44 1488 689 460
Email: chemicalsafety@littletrees.com

1.4 Numéro d'appel d'urgence:

Centre Antipoison et de Toxicovigilance de Paris
Hôpital Fernand Widal
200 rue du Faubourg Saint-Denis
75475 Paris Cedex 10
Telephone: +33 1 40 05 43 28
Emergency telephone: +33 1 40 05 48 48
ORFILA (INRS) telephone:
+33 (0)1 45 42 59 59 (to reach any of the toxcentres)

RUBRIQUE 2: Identification des dangers

2.1 Classification de la substance ou du mélange

Classification selon le règlement (CE) n° 1272/2008



GHS09 environnement

Aquatic Chronic 2 H411 Toxique pour les organismes aquatiques, entraîne des effets néfastes à long terme.



GHS07

Skin Irrit. 2 H315 Provoque une irritation cutanée.

Skin Sens. 1 H317 Peut provoquer une allergie cutanée.

2.2 Éléments d'étiquetage

Etiquetage selon le règlement (CE) n° 1272/2008 Le produit est classifié et étiqueté selon le règlement CLP.
(suite page 2)

Fiche de données de sécurité

selon 1907/2006/CE, Article 31

Date d'impression : 03.10.2016

Révision: 03.10.2016

Nom du produit: **ARBRE MAGIQUE Citron Tree**

(suite de la page 1)

Pictogrammes de danger

GHS07 GHS09

Mention d'avertissement Attention**Composants dangereux déterminants pour l'étiquetage:**

(R)-p-mentha-1,8-diène
 2-(4-tert-butylbenzyl)propionaldéhyde
 Citronellol
 Géraniol
 geranyl acetate
 Dimethylcyclohex-3-ene-1-carboxaldehyde
 Citral

Mentions de danger

H315 Provoque une irritation cutanée.
 H317 Peut provoquer une allergie cutanée.
 H411 Toxique pour les organismes aquatiques, entraîne des effets néfastes à long terme.

Conseils de prudence

P101 En cas de consultation d'un médecin, garder à disposition le récipient ou l'étiquette.
 P102 Tenir hors de portée des enfants.
 P302+P352 EN CAS DE CONTACT AVEC LA PEAU: Laver abondamment à l'eau et au savon.
 P501 Éliminer le ou les produits usagés avec les ordures ménagères; Éliminer le ou les produits inutilisés dans un point de collecte des déchets dangereux ou spéciaux.

2.3 Autres dangers**Résultats des évaluations PBT et vPvB****PBT:** Pas d'autres informations importantes disponibles.**vPvB:** Pas d'autres informations importantes disponibles.**RUBRIQUE 3: Composition/informations sur les composants****3.2 Caractérisation chimique: Mélanges****Description:** Mélange des substances mentionnées à la suite avec des additifs non dangereux.

Composants dangereux:		
CAS: 5989-27-5 EINECS: 227-813-5	(R)-p-mentha-1,8-diène ⚠ Flam. Liq. 3, H226; ⚠ Asp. Tox. 1, H304; ⚠ Aquatic Acute 1, H400; Aquatic Chronic 1, H410; ⚠ Skin Irrit. 2, H315; Skin Sens. 1B, H317	5-<10%
CAS: 78-70-6 EINECS: 201-134-4 Reg.nr.: 01-2119474016-42	Linalol ⚠ Skin Irrit. 2, H315; Eye Irrit. 2, H319	2,5-5%
CAS: 80-54-6 EINECS: 201-289-8	2-(4-tert-butylbenzyl)propionaldéhyde ⚠ Repr. 2, H361; ⚠ Aquatic Chronic 2, H411; ⚠ Acute Tox. 4, H302; Skin Irrit. 2, H315; Skin Sens. 1B, H317	1-2,5%
CAS: 112-31-2 EINECS: 203-957-4	décanal ⚠ Eye Irrit. 2, H319; Aquatic Chronic 3, H412	1-2,5%
CAS: 98-55-5 EINECS: 202-680-6	p-menth-1-ène-8-ol ⚠ Skin Irrit. 2, H315; Eye Irrit. 2, H319	1-2,5%
CAS: 140-11-4 EINECS: 205-399-7	acétate de benzyle Aquatic Chronic 3, H412	1-2,5%

(suite page 3)

Fiche de données de sécurité

selon 1907/2006/CE, Article 31

Date d'impression : 03.10.2016

Révision: 03.10.2016

Nom du produit: ARBRE MAGIQUE Citron Tree

(suite de la page 2)

CAS: 106-22-9 EINECS: 203-375-0	Citronellol ⚠ Skin Irrit. 2, H315; Eye Irrit. 2, H319; Skin Sens. 1B, H317	0,1-<1%
CAS: 128-37-0 EINECS: 204-881-4	2,6-di-tert-butyl-p-crésol ⚠ Aquatic Acute 1, H400; Aquatic Chronic 1, H410	0,1-1%
CAS: 106-24-1 EINECS: 203-377-1	Géraniol ⚠ Eye Dam. 1, H318; ⚠ Skin Irrit. 2, H315; Skin Sens. 1, H317	0,1-<1%
CAS: 142-19-8 EINECS: 205-527-1	heptanoate d'allyle ⚠ Acute Tox. 3, H301; Acute Tox. 3, H311; Acute Tox. 3, H331; ⚠ Aquatic Acute 1, H400; Aquatic Chronic 3, H412	0,1-1%
CAS: 34902-57-3 Reg.nr.: 01-0000016883-62	Habanolide ⚠ Aquatic Acute 1, H400; Aquatic Chronic 1, H410	0,1-1%
CAS: 105-87-3 EINECS: 203-341-5	geranyl acetate ⚠ Skin Irrit. 2, H315; Skin Sens. 1B, H317; Aquatic Chronic 3, H412	0,1-<1%
CAS: 123-68-2 EINECS: 204-642-4	hexanoate d'allyle ⚠ Acute Tox. 3, H301; Acute Tox. 3, H311; Acute Tox. 3, H331; ⚠ Aquatic Acute 1, H400; Aquatic Chronic 3, H412	0,1-1%
CAS: 27939-60-2 EINECS: 248-742-6	Dimethylcyclohex-3-ene-1-carboxaldehyde ⚠ Aquatic Chronic 2, H411; ⚠ Acute Tox. 4, H312; Skin Irrit. 2, H315; Skin Sens. 1B, H317	0,1-<1%
CAS: 5392-40-5 EINECS: 226-394-6	Citral ⚠ Skin Irrit. 2, H315; Eye Irrit. 2, H319; Skin Sens. 1B, H317	0,1-<1%
CAS: 123-92-2 EINECS: 204-662-3	acétate d'isopentyle ⚠ Flam. Liq. 3, H226	<0,1%
CAS: 628-63-7 EINECS: 211-047-3	acétate de pentyle ⚠ Flam. Liq. 3, H226	<0,1%

Indications complémentaires: Pour le libellé des phrases de risque citées, se référer au chapitre 16.

RUBRIQUE 4: Premiers secours

4.1 Description des premiers secours

Après inhalation: Donner de l'air frais, consulter un médecin en cas de troubles.

Après contact avec la peau:

Laver abondamment à l'eau et au savon.

En cas d'irritation ou d'éruption cutanée: Consulter un médecin.

Après contact avec les yeux:

Rincer avec précaution à l'eau pendant plusieurs minutes.

Enlever les lentilles de contact si la victime en porte et si elles peuvent être facilement enlevées. Continuer à rincer.

Si les troubles persistent, consulter un médecin.

Après ingestion: Si les troubles persistent, consulter un médecin.

4.2 Principaux symptômes et effets, aigus et différés

Peut provoquer une allergie cutanée.

Provoque une irritation cutanée.

4.3 Indication des éventuels soins médicaux immédiats et traitements particuliers nécessaires

Pas d'autres informations importantes disponibles.

FR

(suite page 4)

Fiche de données de sécurité

selon 1907/2006/CE, Article 31

Date d'impression : 03.10.2016

Révision: 03.10.2016

Nom du produit: **ARBRE MAGIQUE Citron Tree**

(suite de la page 3)

RUBRIQUE 5: Mesures de lutte contre l'incendie

5.1 Moyens d'extinction

Moyens d'extinction:

CO₂, poudre d'extinction ou eau pulvérisée. Combattre les foyers importants avec de l'eau pulvérisée ou de la mousse résistant à l'alcool.

5.2 Dangers particuliers résultant de la substance ou du mélange

Pas d'autres informations importantes disponibles.

5.3 Conseils aux pompiers

Équipement spécial de sécurité: Aucune mesure particulière n'est requise.

RUBRIQUE 6: Mesures à prendre en cas de dispersion accidentelle

6.1 Précautions individuelles, équipement de protection et procédures d'urgence Pas nécessaire.

6.2 Précautions pour la protection de l'environnement:

Ne pas laisser pénétrer dans les eaux souterraines, les plans d'eau et les égouts.

6.3 Méthodes et matériel de confinement et de nettoyage: Recueillir par moyen mécanique.

6.4 Référence à d'autres rubriques

Afin d'obtenir des informations pour une manipulation sûre, consulter le chapitre 7.

Afin d'obtenir des informations sur les équipements de protection personnels, consulter le chapitre 8.

Afin d'obtenir des informations sur l'élimination, consulter le chapitre 13.

RUBRIQUE 7: Manipulation et stockage

7.1 Précautions à prendre pour une manipulation sans danger

Éviter tout contact avec les yeux et avec la peau.

Préventions des incendies et des explosions: Aucune mesure particulière n'est requise.

7.2 Conditions d'un stockage sûr, y compris d'éventuelles incompatibilités

Exigences concernant les lieux et conteneurs de stockage: Aucune exigence particulière.

Indications concernant le stockage commun: Pas nécessaire.

Autres indications sur les conditions de stockage: Néant.

7.3 Utilisation(s) finale(s) particulière(s) Assainisseur d'air désodorisant

RUBRIQUE 8: Contrôles de l'exposition/protection individuelle

Indications complémentaires pour l'agencement des installations techniques:

Sans autre indication, voir point 7.

8.1 Paramètres de contrôle

Composants présentant des valeurs-seuil à surveiller par poste de travail:

128-37-0 2,6-di-tert-butyl-p-crésol

VME (France) Valeur à long terme: 10 mg/m³

123-92-2 acétate d'isopentyle

VME (France) Valeur momentanée: 540 mg/m³, 100 ppm
Valeur à long terme: 270 mg/m³, 50 ppm

IOELV (EU) Valeur momentanée: 540 mg/m³, 100 ppm
Valeur à long terme: 270 mg/m³, 50 ppm

(suite page 5)

Fiche de données de sécurité

selon 1907/2006/CE, Article 31

Date d'impression : 03.10.2016

Révision: 03.10.2016

Nom du produit: ARBRE MAGIQUE Citron Tree

(suite de la page 4)

628-63-7 acétate de pentyle

VME (France)	Valeur momentanée: 540 mg/m ³ , 100 ppm Valeur à long terme: 270 mg/m ³ , 50 ppm
IOELV (EU)	Valeur momentanée: 540 mg/m ³ , 100 ppm Valeur à long terme: 270 mg/m ³ , 50 ppm

Remarques supplémentaires:

Le présent document s'appuie sur les listes en vigueur au moment de son élaboration.

8.2 Contrôles de l'exposition
Équipement de protection individuel:
Mesures générales de protection et d'hygiène:

Tenir à l'écart des produits alimentaires, des boissons et de la nourriture pour animaux.

Se laver les mains avant les pauses et en fin de travail.

Éviter tout contact avec les yeux et avec la peau.

Protection respiratoire: N'est pas nécessaire.

Protection des mains:

Le port de gants n'est pas obligatoire lorsque le produit est utilisé comme prévu.

En cas de contact prolongé avec la peau, utiliser des gants de protection.

Le matériau des gants doit être imperméable et résistant au produit / à la substance / à la préparation (EN374).

À cause du manque de tests, aucune recommandation pour un matériau de gants pour le produit / la préparation / le mélange de produits chimiques ne peut être donnée.

Choix du matériau des gants en fonction des temps de pénétration, du taux de perméabilité et de la dégradation.

Temps de pénétration du matériau des gants

Le temps de pénétration exact est à déterminer par le fabricant des gants de protection et à respecter.

Protection des yeux: Pas nécessaire.

Limitation et contrôle de l'exposition environnementale

Ne pas laisser pénétrer dans les eaux souterraines, les plans d'eau et les égouts.

RUBRIQUE 9: Propriétés physiques et chimiques

9.1 Informations sur les propriétés physiques et chimiques essentielles
Indications générales
Aspect:

Forme:	Solide
Couleur:	Selon désignation produit
Odeur:	Caractéristique
Seuil olfactif:	Non déterminé.

valeur du pH: Non applicable.

Changement d'état

Point de fusion:	Non applicable.
Point d'ébullition:	Non applicable.

Point d'éclair Non applicable.

Inflammabilité (solide, gazeux): Non déterminé.

Température d'inflammation: Non déterminé.

Température de décomposition: Non déterminé.

Auto-inflammation: Le produit ne s'enflamme pas spontanément.

(suite page 6)

Fiche de données de sécurité

selon 1907/2006/CE, Article 31

Date d'impression : 03.10.2016

Révision: 03.10.2016

Nom du produit: **ARBRE MAGIQUE Citron Tree**

(suite de la page 5)

Danger d'explosion:	Le produit n'est pas explosif.
Limites d'explosion:	
<i>Inférieure:</i>	Non applicable.
<i>Supérieure:</i>	Non applicable.
Propriétés comburantes	Non déterminée.
Pression de vapeur:	Non applicable.
Densité:	Non déterminée.
<i>Densité relative</i>	Non applicable.
<i>Densité de vapeur.</i>	Non applicable.
<i>Vitesse d'évaporation</i>	Non applicable.
Solubilité dans/miscibilité avec l'eau:	Insoluble
Coefficient de partage (n-octanol/eau):	Non applicable.
Viscosité:	
<i>Dynamique:</i>	Non applicable.
<i>Cinématique:</i>	Non applicable.
9.2 Autres informations	Pas d'autres informations importantes disponibles.

RUBRIQUE 10: Stabilité et réactivité

10.1 Réactivité Pas d'autres informations importantes disponibles.

10.2 Stabilité chimique

Décomposition thermique/conditions à éviter: Pas de décomposition en cas d'usage conforme.

10.3 Possibilité de réactions dangereuses Aucune réaction dangereuse connue.

10.4 Conditions à éviter Pas d'autres informations importantes disponibles.

10.5 Matières incompatibles: Pas d'autres informations importantes disponibles.

10.6 Produits de décomposition dangereux: Pas de produits de décomposition dangereux connus

RUBRIQUE 11: Informations toxicologiques

11.1 Informations sur les effets toxicologiques

Toxicité aiguë Compte tenu des données disponibles, les critères de classification ne sont pas remplis.

Valeurs LD/LC50 déterminantes pour la classification:

5989-27-5 (R)-p-mentha-1,8-diène

Oral	LD50	4400 mg/kg (rat)
------	------	------------------

Corrosion cutanée/irritation cutanée

Provoque une irritation cutanée.

Lésions oculaires graves/irritation oculaire

Compte tenu des données disponibles, les critères de classification ne sont pas remplis.

Sensibilisation respiratoire ou cutanée

Peut provoquer une allergie cutanée.

Mutagénicité sur les cellules germinales

Compte tenu des données disponibles, les critères de classification ne sont pas remplis.

Cancérogénicité Compte tenu des données disponibles, les critères de classification ne sont pas remplis.

(suite page 7)

Fiche de données de sécurité

selon 1907/2006/CE, Article 31

Date d'impression : 03.10.2016

Révision: 03.10.2016

Nom du produit: ARBRE MAGIQUE Citron Tree

(suite de la page 6)

Toxicité pour la reproduction

Compte tenu des données disponibles, les critères de classification ne sont pas remplis.

Toxicité spécifique pour certains organes cibles - exposition unique

Compte tenu des données disponibles, les critères de classification ne sont pas remplis.

Toxicité spécifique pour certains organes cibles - exposition répétée

Compte tenu des données disponibles, les critères de classification ne sont pas remplis.

Danger par aspiration Compte tenu des données disponibles, les critères de classification ne sont pas remplis.

RUBRIQUE 12: Informations écologiques

12.1 Toxicité**Toxicité aquatique:** Toxique pour les organismes aquatiques, entraîne des effets néfastes à long terme.**12.2 Persistance et dégradabilité** Pas d'autres informations importantes disponibles.**12.3 Potentiel de bioaccumulation** Pas d'autres informations importantes disponibles.**12.4 Mobilité dans le sol** Pas d'autres informations importantes disponibles.**12.5 Résultats des évaluations PBT et vPvB****PBT:** Pas d'autres informations importantes disponibles.**vPvB:** Pas d'autres informations importantes disponibles.**12.6 Autres effets néfastes** Pas d'autres informations importantes disponibles.

RUBRIQUE 13: Considérations relatives à l'élimination

13.1 Méthodes de traitement des déchets**Recommandation:**

Éliminer le ou les produits usagés avec les ordures ménagères; Éliminer le ou les produits inutilisés dans un point de collecte des déchets dangereux ou spéciaux.

Catalogue européen des déchets

Le code de déchets 20 03 01 s'applique aux produits usagés. Le code de déchets 16 03 05* ou 16 03 06 s'applique aux produits inutilisés.

20 03 01	déchets municipaux en mélange
16 03 05*	déchets d'origine organique contenant des substances dangereuses

Emballages non nettoyés:**Recommandation:** De petites quantités peuvent être éliminées avec les ordures ménagères.

RUBRIQUE 14: Informations relatives au transport

14.1 Numéro ONU

ADR, IMDG, IATA

UN3077

14.2 Désignation officielle de transport de l'ONU

ADR

3077 MATIÈRE DANGEREUSE DU POINT DE VUE DE L'ENVIRONNEMENT, SOLIDE, N.S.A. (DIPENTÈNE)

IMDG

ENVIRONMENTALLY HAZARDOUS SUBSTANCE, SOLID, N.O.S. (DIPENTENE, 2-(4-tert-Butylbenzyl) propionaldehyde), MARINE POLLUTANT

IATA

ENVIRONMENTALLY HAZARDOUS SUBSTANCE, SOLID, N.O.S. (DIPENTENE)

(suite page 8)

Fiche de données de sécurité

selon 1907/2006/CE, Article 31

Date d'impression : 03.10.2016

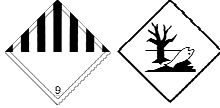
Révision: 03.10.2016

Nom du produit: ARBRE MAGIQUE Citron Tree

(suite de la page 7)

14.3 Classe(s) de danger pour le transport

ADR, IMDG, IATA

**Classe**

9 Matières et objets dangereux divers.

Étiquette

9

14.4 Groupe d'emballage

ADR, IMDG, IATA

III

14.5 Dangers pour l'environnement:

Le produit contient matières dangereuses pour l'environnement : (R)-p-mentha-1,8-diène

Marine Pollutant:

Oui

Marquage spécial (ADR):

Signe conventionnel (poisson et arbre)

Marquage spécial (IATA):

Signe conventionnel (poisson et arbre)

Signe conventionnel (poisson et arbre)

14.6 Précautions particulières à prendre par

l'utilisateur

Attention: Matières et objets dangereux divers.

Indice Kemler:

90

No EMS:

F-A,S-F

Stowage Category

A

Stowage Code

SW23 When transported in BK3 bulk container, see 7.6.2.12 and 7.7.3.9.

14.7 Transport en vrac conformément à l'annexe II de la convention Marpol et au recueil IBC

Non applicable.

Indications complémentaires de transport:

Ce produit n'est pas soumis aux prescriptions de l'ADR ni de l'IMDG en vertu de la disposition spéciale N°335 relative aux faibles quantités de UN 3077.

En vertu de la disposition spéciale IATA n ° A197 pour les matières portant les numéros UN 3077 et 3082, ce produit peut être transporté en tant que "Not Restricted - N.R." du fait qu'il est transporté dans des emballages d'une contenance nette maximale de 5 L/kg. Les dispositions générales d'emballage de l'IATA sont à respecter.

ADR

Quantités limitées (LQ)

5 kg

Quantités exceptées (EQ)

Code: E1

Quantité maximale nette par emballage intérieur: 30 g

Quantité maximale nette par emballage extérieur: 1000 g

Catégorie de transport

3

Code de restriction en tunnels

E

IMDG

Limited quantities (LQ)

5 kg

Excepted quantities (EQ)

Code: E1

Maximum net quantity per inner packaging: 30 g

Maximum net quantity per outer packaging: 1000 g

(suite page 9)

Fiche de données de sécurité

selon 1907/2006/CE, Article 31

Date d'impression : 03.10.2016

Révision: 03.10.2016

Nom du produit: ARBRE MAGIQUE Citron Tree

(suite de la page 8)

"Règlement type" de l'ONU:

UN 3077 MATIÈRE DANGEREUSE DU POINT DE VUE
DE L'ENVIRONNEMENT, SOLIDE, N.S.A. (DIPENTÈNE),
9, III

RUBRIQUE 15: Informations relatives à la réglementation

15.1 Réglementations/législation particulières à la substance ou au mélange en matière de sécurité, de santé et d'environnement

Directive 2012/18/UE**Substances dangereuses désignées - ANNEXE I** Aucun des composants n'est compris.**Quantité seuil (tonnes) pour l'application des exigences relatives au seuil bas** 200 t**Quantité seuil (tonnes) pour l'application des exigences relatives au seuil haut** 500 t**Indications sur les restrictions de travail:** Respecter les limitations d'emploi pour les jeunes.**15.2 Évaluation de la sécurité chimique:** Une évaluation de la sécurité chimique n'a pas été réalisée.

RUBRIQUE 16: Autres informations

Ces indications sont fondées sur l'état actuel de nos connaissances, mais ne constituent pas une garantie quant aux propriétés du produit et ne donnent pas lieu à un rapport juridique contractuel.

Indication des modifications:

RUBRIQUE 2, RUBRIQUE 3: Mise à jour de la classification et de l'étiquetage du produit en raison de:

- Modifications de la composition du produit

- Mise à jour des classifications des ingrédients conformément à la dernière version du guide d'étiquetage de l'IFRA/ de l'annexe VI du règlement CLP

RUBRIQUE 4: Modifications mineures (libellé, format)

RUBRIQUE 7: Mise à jour du contenu sur la base de nouvelles informations disponibles

RUBRIQUE 11:

- Modifications mineures (libellé, format)

- Mise à jour du contenu reflétant la nouvelle classification du produit

RUBRIQUE 13: Mise à jour du contenu sur la base de nouvelles informations disponibles

RUBRIQUE 15: Mise à jour du contenu sur la base de nouvelles informations disponibles

RUBRIQUE 16: Mise à jour du contenu sur la base de nouvelles informations disponibles

Phrases importantes

H226 Liquide et vapeurs inflammables.

H301 Toxique en cas d'ingestion.

H302 Nocif en cas d'ingestion.

H304 Peut être mortel en cas d'ingestion et de pénétration dans les voies respiratoires.

H311 Toxique par contact cutané.

H312 Nocif par contact cutané.

H315 Provoque une irritation cutanée.

H317 Peut provoquer une allergie cutanée.

H318 Provoque des lésions oculaires graves.

H319 Provoque une sévère irritation des yeux.

H331 Toxique par inhalation.

H361 Susceptible de nuire à la fertilité ou au fœtus.

H400 Très toxique pour les organismes aquatiques.

H410 Très toxique pour les organismes aquatiques, entraîne des effets néfastes à long terme.

H411 Toxique pour les organismes aquatiques, entraîne des effets néfastes à long terme.

H412 Nocif pour les organismes aquatiques, entraîne des effets néfastes à long terme.

Acronymes et abréviations:

ADR: Accord européen sur le transport des marchandises dangereuses par Route

IMDG: International Maritime Code for Dangerous Goods

DOT: US Department of Transportation

(suite page 10)

Fiche de données de sécurité

selon 1907/2006/CE, Article 31

Date d'impression : 03.10.2016

Révision: 03.10.2016

Nom du produit: ARBRE MAGIQUE Citron Tree

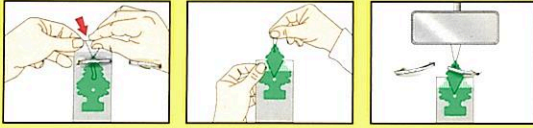
(suite de la page 9)

IATA: International Air Transport Association
GHS: Globally Harmonised System of Classification and Labelling of Chemicals
EINECS: European Inventory of Existing Commercial Chemical Substances
ELINCS: European List of Notified Chemical Substances
CAS: Chemical Abstracts Service (division of the American Chemical Society)
LC50: Lethal concentration, 50 percent
LD50: Lethal dose, 50 percent
PBT: Persistent, Bioaccumulative and Toxic
vPvB: very Persistent and very Bioaccumulative
Flam. Liq. 3: Liquides inflammables – Catégorie 3
Acute Tox. 3: Toxicité aiguë – Catégorie 3
Acute Tox. 4: Toxicité aiguë – Catégorie 4
Skin Irrit. 2: Corrosion cutanée/irritation cutanée – Catégorie 2
Eye Dam. 1: Lésions oculaires graves/irritation oculaire – Catégorie 1
Eye Irrit. 2: Lésions oculaires graves/irritation oculaire – Catégorie 2
Skin Sens. 1: Sensibilisation cutanée – Catégorie 1
Skin Sens. 1B: Sensibilisation cutanée – Catégorie 1B
Repr. 2: Toxicité pour la reproduction – Catégorie 2
Asp. Tox. 1: Danger par aspiration – Catégorie 1
Aquatic Acute 1: Dangers pour le milieu aquatique- toxicité aiguë pour le milieu aquatique – Catégorie 1
Aquatic Chronic 1: Dangers pour le milieu aquatique- toxicité à long terme pour le milieu aquatique – Catégorie 1

Aquatic Chronic 2: Dangers pour le milieu aquatique- toxicité à long terme pour le milieu aquatique – Catégorie 2

Aquatic Chronic 3: Dangers pour le milieu aquatique- toxicité à long terme pour le milieu aquatique – Catégorie 3

FR



- (FR) Mode d'emploi:**
Désodorisant. Ouvrir le sachet et retirer le désodorisant d'environ 1 cm par semaine. Suspendre libre de contact avec toute surface. Ne pas avaler. Tenir hors de portée des enfants et des animaux domestiques.
- (ES) Ambientador.** Abra la bolsa y saque el ambientador un centímetro por semana. Déjelo colgado y evite el contacto con cualquier tipo de superficie. No ingiera el ambientador. Manténgase fuera del alcance de niños y animales domésticos.

A utiliser de préférence avant: 2022. Fabriqué en Suisse par WUNDER-BAUM® AG.
 Le dessin de l'Arbre, ARBRE MAGIQUE et LITTLE TREES sont des marques.
 © Julius Sämann Ltd.



Attention Tenir hors de portée des enfants. EN CAS DE CONTACT AVEC LA PEAU: laver abondamment à l'eau et au savon. En cas de consultation d'un médecin, garder à disposition le récipient ou l'étiquette. Éliminer le ou les produits usagés avec les ordures ménagères; Éliminer le ou les produits inutilisés dans un point de collecte des déchets dangereux ou spéciaux. Peut provoquer une allergie cutanée. Provoque une irritation cutanée. Toxique pour les organismes aquatiques, entraîne des effets néfastes à long terme. Contient (R)-p-mentha-1,8-diène; 2-(4-tert-butylbenzyl)propionaldéhyde; Citronellol; Géraniol; Geranyl acetate; Dimethylcyclohex-3-ene-1-carboxaldéhyde; Citral.

Atención Mantener fuera del alcance de los niños. EN CASO DE CONTACTO CON LA PIEL: Lavar con agua y jabón abundantes. Si se necesita consejo médico, tener a mano el envase o la etiqueta. Elimine los productos usados con la basura doméstica; Elimine los productos sin usar en un lugar de recogida de residuos especiales o peligrosos. Puede provocar una reacción alérgica en la piel. Provoca irritación cutánea. Tóxico para los organismos acuáticos, con efectos nocivos duraderos. Contiene (R)-p-menta-1,8-dieno; 2-(4-tert-butilencil)propionaldehído; Citronelol; Geraniol; Geranyl acetate; Dimethylcyclohex-3-ene-1-carboxaldehído; Citral.

En caso de accidente consultar al Servicio Médico de Información Toxicológica.
 Teléfono: 915 620 420

Citron Tree



7 612720 201136

5g

LITTLE TREES Europe Ltd.
 Buckingham House
 West Street, Newbury
 RG14 1BD, UK
 +44 1488 689 412
 www.arbremagique.com



LTE17/1



ARBRE MAGIQUE®

Désodorisant

