

JVC GC-DRE10-S

EAN: 4975769461484

- ✓ Full HD 1080P
- ✓ Afficheur LCD 2" 960x240
- ✓ MicroSD (jusqu'à 64Go)
- ✓ Smartphone Application
- ✓ Grand angle 145°
- ✓ Enregistrement WDR (Wide Dynamic Range)
- ✓ Installation simple et rapide
- ✓ Fréquence d'images 30 ips
- ✓ WiFi intégré
- ✓ Microphone (commutable)
- ✓ Langues All, Eng, Fr
- ✓ Support adhésif double face 3M



Caractéristiques générales

- Capteur G-Force à 3 axes
- WiFi intégré IEEE 802.11 b/g/n
- App smartphone pour la connexion sans fil
- Afficheur LCD 2" (Résolution 960x240 pixels)
- Microphone intégré (commutable)
- Slot pour carte micro-SDXC (jusqu'à 64Go)
- Dimensions (L x H x P) : 63 x 51 x 28mm
- Poids : 61g (sans accessoire)



Full HD Recording

Caractéristiques de l'optique

- Capteur 2.0M Pixels
- Résolution Full HD 1920 x 1080
- Enregistrement WDR (Lumineux / Sombre)
- Fréquence d'images 30 ips
- Grand angle de vue 145°
- Objectif f2.0

Accessoires fournis

- Câble USB (Longueur 3,5m)
- Adaptateur USB pour prise allume cigare
- Support de fixation (adhésif double face 3M)



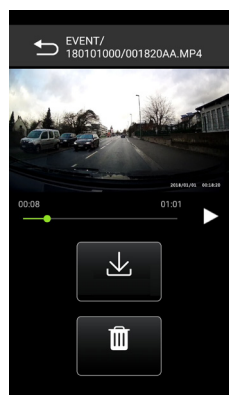
GC-DRE10-S
Full HD Dashcam

- Full HD 1080P
- View Angle 145°
- WiFi 802.11 bgn
- 2" Colour Display
- 3-Axis G-Force Sensor
- Li-Ion Battery



Full HD Recording

JVC



Une application gratuite est disponible pour Android et iOS. Après avoir connecté votre smartphone via le Wifi, de nombreuses fonctions sont disponibles. L'application permet ainsi de voir en temps réel l'angle de vue de la caméra pour la placer plus facilement. Les vidéos enregistrées peuvent être visionnées et téléchargées sur votre smartphone. Le menu des réglages offre un accès facile aux fonctions de l'appareil photo, et cette application peut également être protégée par un mot de passe pour empêcher toute utilisation non autorisée.

Outre la haute résolution et le grand angle de vue de l'objectif, son ouverture de f2.0 contribue également à la bonne qualité d'image de la Dashcam. Cette sensibilité permet d'enregistrer des images de très haute qualité aussi bien au crépuscule que de nuit.



Le logement de la micro-carte SDXC est facilement accessible à côté du connecteur d'alimentation situé sur le côté de la caméra. En fonction de vos besoins, des micro-cartes SDXC d'une capacité maximale de 64Go peuvent être utilisées pour des enregistrements continus et le stockage d'événements déclenché manuellement ou automatiquement.

